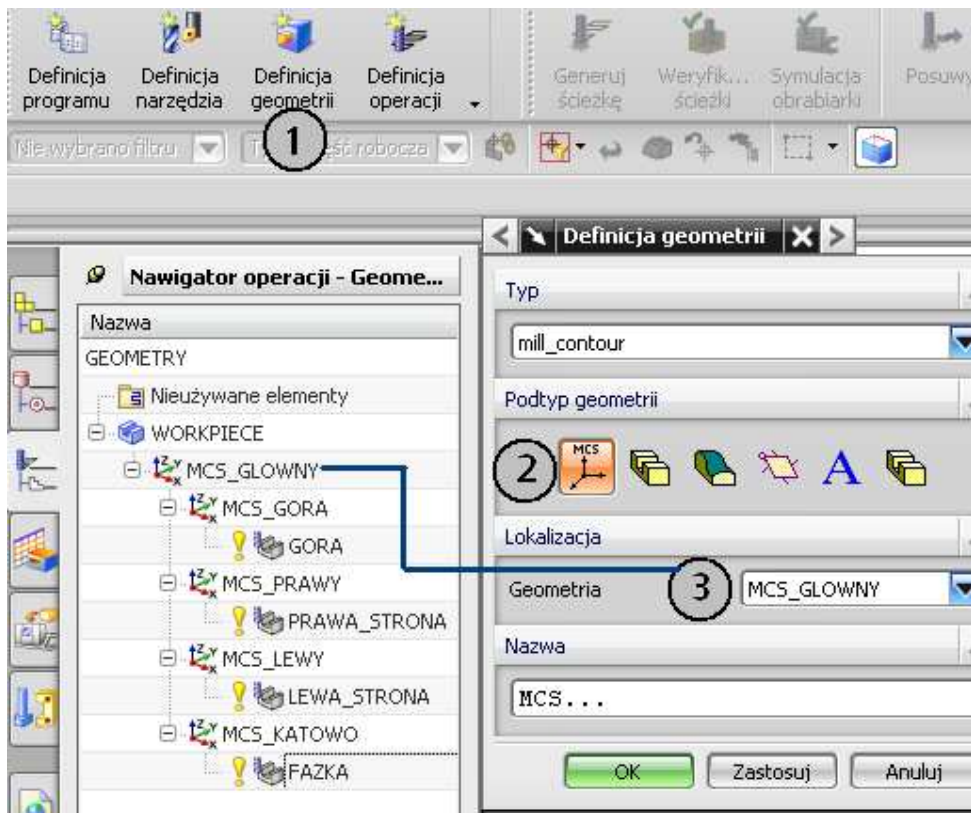


# Definicja obróbka dla kilku MCS

W przypadku kiedy stosujemy kilka układów MCS należy przestrzegać kilku zasad podczas ich definicji.



Rysunek 15.27. Zależność MCS lokalnych od bazowego

1. Otwórz plik *MCS.prt* z katalogu ...r15\NX\_pliki\MCS...

Jeśli chcemy definiować kolejne MCS na jednym modelu części wtedy najlepiej:

- przeciągnąć ikonę **WORKPIECE** kursorem w hierarchii drzewka (w *Widoku geometrii*) na samą górę.
- pod nią przeciągnąć ikonę **MCS**, który będzie bazowym układem współrzędnych
- kolejne MCS twórz na przykład ikoną z rysunku 15.27 (2) i w hierarchii umieszczaj je jako podrzędne w stosunku do bazowego MCS (tutaj **MCS\_GLOWNY**, rysunek 15.27-3)

Zdefiniowane nowe układy MCS mogą być wykorzystane do indeksowania (pozycjonowania) narzędzia w danej operacji.